

**Ihre Ansprechpartner:****Prof. Dr. med. Ingo Brink**

Chefarzt der Klinik für Nuklearmedizinische Diagnostik und Therapie am Klinikum Ernst von Bergmann

**Dr. med. Cornelia Laban-Kratzsch**

Fachärztin für Nuklearmedizin

**Sprechzeiten:**

<b>Montag</b>	8:00 - 15:30 Uhr
<b>Dienstag</b>	8:00 - 15:30 Uhr
<b>Mittwoch</b>	8:00 - 15:30 Uhr
<b>Donnerstag</b>	8:00 - 15:30 Uhr
<b>Freitag</b>	8:00 - 12:00 Uhr

Wir behandeln Patienten aller Kassen und Privatpatienten.

**Terminvergabe:**

Frau Susanne Hildebrandt  
Frau Gabriele Schmidt  
**Telefon:** 0331. 241 - 7953  
**Fax:** 0331. 241 - 7950

Sie erreichen uns bequem mit öffentlichen Verkehrsmitteln. Das MVZ verfügt über einen behindertengerechten Zugang. Ein geräumiger Aufzug ist vorhanden.

**Anfahrt mit dem Pkw:**

- Zufahrt erfolgt über Gutenbergstraße
- Parkplätze sind auf dem Klinikumsgelände vorhanden
- öffentliches Parkhaus Holländisches Viertel, Zufahrt über Hebbelstraße, direkt neben der Poliklinik

**Öffentliche Verkehrsmittel:**

- Buslinie 692 bis Haltestelle „Klinikum“
- Straßenbahn 93/94/99 bis Haltestelle „Burgstr./Klinikum“

**Sie erreichen uns unter:**

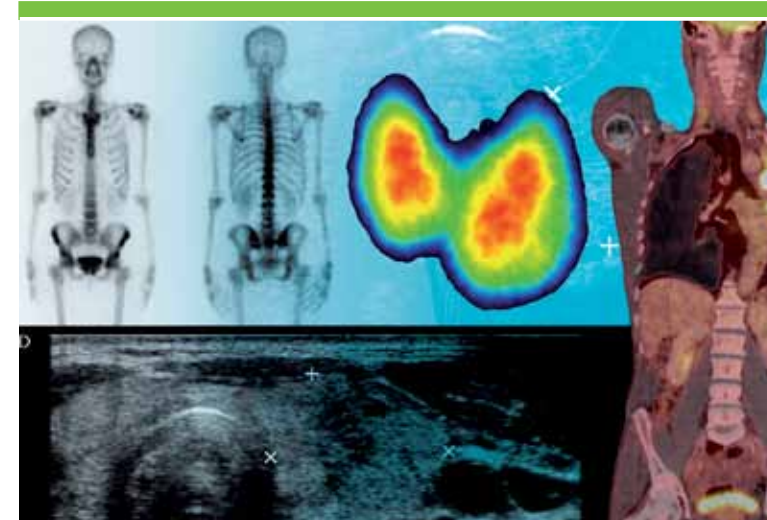
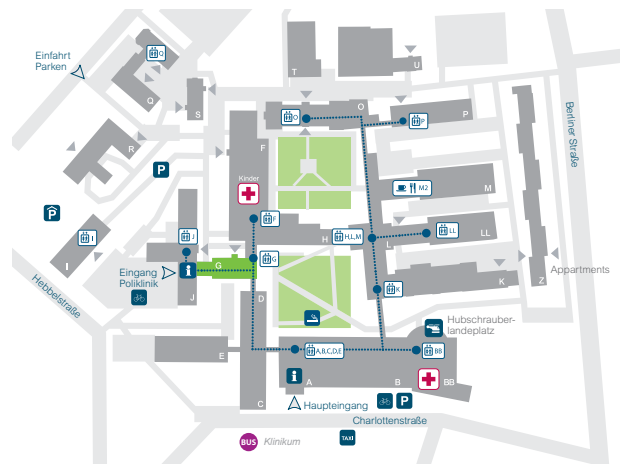
Medizinisches Versorgungszentrum (MVZ)  
Charlottenstraße 72, 14467 Potsdam  
Gebäude G, Ebene 1

MVZ im:

**Telefon:** 0331. 241 - 7953  
**Fax:** 0331. 241 - 7950


 ERNST VON  
BERGMANN  
KLINIKUM

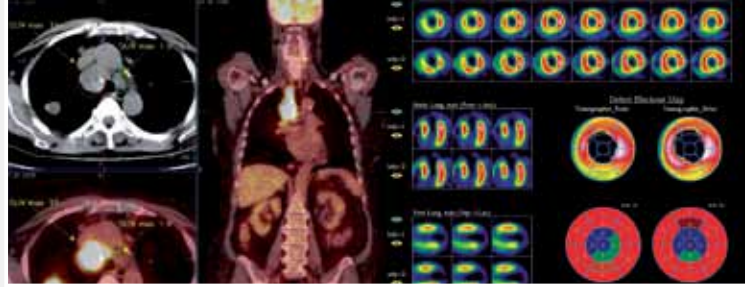
**24 h Zentrale Notaufnahme: 0331. 241 - 5051**



**MEDIZINISCHES  
VERSORGUNGSZENTRUM**

**NUKLEARMEDIZIN  
SCHILDRÜSENAMBULANZ**

3053/05.13 © Klinikum Ernst von Bergmann gGmbH



## UNSER LEISTUNGSANGEBOT

Sehr geehrte Patientin, sehr geehrter Patient,

unser Medizinisches Versorgungszentrum (MVZ) ermöglicht durch eine enge Kooperation mit dem Klinikum Ernst von Bergmann im Bereich der Nuklearmedizin eine ambulante und stationäre Betreuung durch dieselben Ärzte.

Einen Schwerpunkt bildet eine umfassende **Schilddrüsenambulanz**, in der Sie von der Vorsorge bis zur Behandlung komplexer Schilddrüsenleiden ausführlich beraten und behandelt werden. Wenn eine stationäre Radiojodbehandlung notwendig wird, kann die ambulante Vorstellung den Aufenthalt im Krankenhaus vorbereiten und verkürzen. Eine Weiterbetreuung und Erfolgskontrolle nach der Behandlung ist dann wieder ambulant möglich. In der Nachsorge von Schilddrüsenkrebs ist die enge Verflechtung von ambulanter und stationärer Versorgung besonders vorteilhaft.

Als weiterer Schwerpunkt erfolgen Beratung und Terminvergabe bezüglich **PET/CT** Untersuchungen.

**Desweiteren werden alle anderen Untersuchungen ambulant durchgeführt, die Sie der folgenden Übersicht entnehmen können:**

### ENDOKRINOLOGIE

- Ultraschall der Schilddrüse
- Schilddrüsenszintigraphie mit  $^{99m}\text{Tc}$ -Pertechnetat
- Radiojodtest, auch als Ganzkörperszintigraphie
- Szintigraphie der Nebennierenrinde
- Szintigraphie des Nebennierenmarkes (MIBG)
- Nebenschilddrüsenszintigraphie

### VERDAUUNGSORGANE

- Speicheldrüsenszintigraphie
- Nachweis von gastrointestinalen Blutungsquellen
- Nachweis von Meckel'schen Divertikeln
- Ösophagus-Szintigraphie
- Magenentleerungs-Szintigraphie

### SKELETT

- Ganzkörper- und Teilkörperszintigraphie in Ein- und Mehrphasen, planar und SPECT
- Knochenmarkszintigraphie

### ZENTRALES NERVENSYSTEM

- Hirnperfusionsszintigraphie
- Rezeptorszintigraphie (DaTSCAN, IBZM)
- Liquorraumszintigraphie
- Innervation des Herzens mit MIBG

### LEBER/MILZ

- Blutpool-Szintigraphie der Leber (Hämangiom)
- Gallenwegsszintigraphie (bei Atresie, FNH u.ä.)
- Entzündungsszintigraphie
- Milzsintigraphie

### PET/CT

- Primär- und Rezidivdiagnostik von Tumoren (Tracer  $^{18}\text{F}$ -FDG,  $^{18}\text{F}$ -Cholin,  $^{18}\text{F}$ -Fluorid)
- Therapiemonitoring bei Krebserkrankungen
- Vitalitätsdiagnostik des Herzens
- neurologische Untersuchungen bei Demenz, neurodegenerativen Erkrankungen und Epilepsie
- Nachweis und Aktivitätsbeurteilung von Entzündungsherden

### WEITERE TUMORDIAGNOSTIK

- Somatostatinrezeptor-Szintigraphie
- Lymphabstromszintigraphie (SLN)

### HERZ-KREISLAUF

- Myokardszintigraphie mit ergometrischer oder medikamentöser Belastung
- Radionuklidventrikulographie in Ruhe

### LUNGE

- Lungenperfusionsszintigraphie
- Lungenventilationsszintigraphie

### HARNABLEITENDES SYSTEM

- Nierenfunktionsszintigraphie mit Bestimmung der glomerulären Filtrationsrate (GFR)
- seitengetrennter Clearance (TER)
- Nierenszintigraphie nach ACE-Hemmer
- Nierenfunktionsszintigraphie mit Furosemid
- statische Nierenszintigraphie